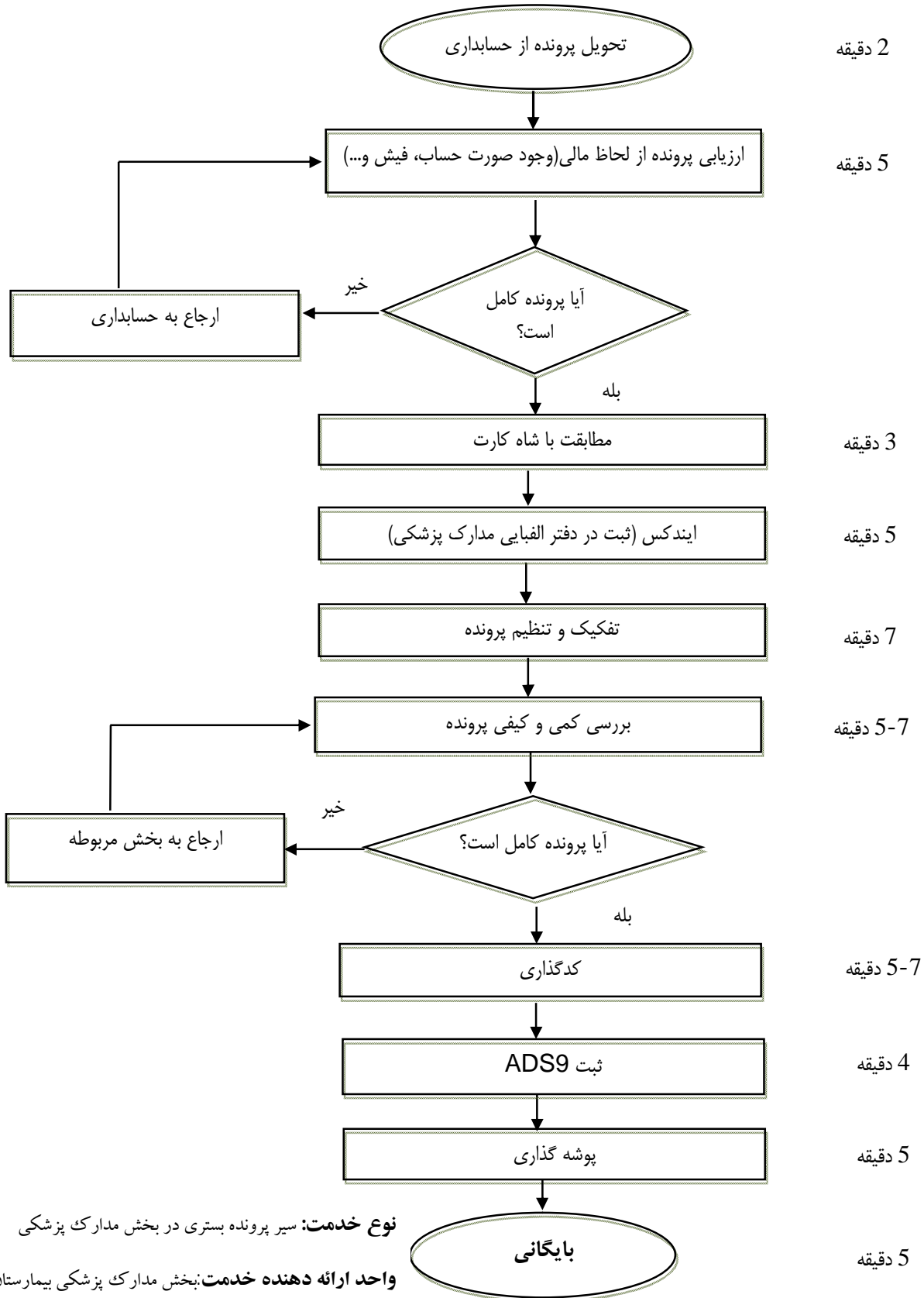


## فرایند سیر پرونده بستری در بخش مدارک پزشکی



نوع خدمت: سیر پرونده بستری در بخش مدارک پزشکی

واحد ارائه دهنده خدمت: بخش مدارک پزشکی بیمارستان

زمان صرف شده برای انجام این خدمت : 50 دقیقه

برای هر پرونده بستری

## اطلاعات مربوط به خدمت

دستگاه ارائه دهنده خدمت : بیمارستان بنت الهدی		شرکت ارائه دهنده خدمت :-	
نام خدمت : فرآیند سیر پرونده بستری در بخش مدارک پزشکی			
تعریف خدمت : مشخص شدن سیر پرونده از زمان تحویل ان از حسابداری تا زمان بایگانی ان			
سایر دستگاه های مرتبط در جهت انجام خدمت : -			
قوانین و مقررات مرتبط با خدمت: فرآیند یکسان شده ارسالی از طریق معاونت های دانشگاه علوم پزشکی و خدمات درمانی خراسان شمالی جهت اجرا در کلیه بیمارستانهای سطح استان			
زمان میانگین برای سرویس: برای هر پرونده 50 دقیقه		هزینه های مربوط به انجام خدمت : ندارد	
مدارک مورد نیاز برای انجام خدمت : -			
نحوه دسترسی به خدمت : -			
آدرس محل مراجعه : بجنورد - خیابان هنر - بیمارستان بنت الهدی			
تلفن : 4- 2236551		آدرس وب سایت :	
سایر توضیحات :			
هزینه های مربوط به خدمت			
مبلغ	نام بانک	کد شعبه	شماره حساب
فرم های مربوط به خدمت			
نام فرم	کد فرم	توضیحات	فایل
نام و نام خانوادگی بالاترین مقام دستگاه و پست سازمانی :		مدیر کل منابع انسانی و تحول اداری استانداری :	
امضاء		امضاء	

